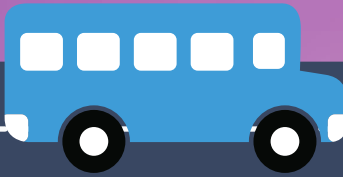


# Domingo 25 de Junio. Hueytamalco



**Mujeres de Acción X Puebla**  
 Secretaría de Promoción Política de la Mujer



Mujeres Azules, este fin de semana viajamos hasta el municipio de Hueytamalco, el corazón de Puebla. Fue fundado por tribus totonacas y por grupos nahuas, que rendían tributo a los mexicas. En 1522 fue sometido por los españoles. En 1817 en el lugar que hoy ocupa la plaza principal se empezaron a instalar unas cabañas con familias que venían huyendo del movimiento insurgente procedentes de Teziutlán, Teteles, Tlatlauquitepec, Libres e Ixtacamaxtlán. Los pueblos vecinos y la población de Hueytamalco (1835), pertenece al antiguo distrito de Teziutlán pero únicamente en los papeles, ya que comercialmente estaba vinculada con los pueblos de la parte baja por su cercanía, por los caminos y situación topográfica. Las localidades de Ayahualo, Tonalmecoyo, Mecapalco, Zonquimixtla y Tenexapa, son mucho más antiguas y vieron la fundación de lo que más adelante sería la cabecera municipal y en el año 1895 se constituyó en Municipio Libre cuya cabecera municipal es el pueblo de Hueytamalco.



Te invitamos a visitar en Hueytamalco Plan de Guinea un complejo ecoturístico lleno de belleza natural listo para que lo descubras. Vive una experiencia diferente, dentro de la naturaleza y siente la paz, la armonía y magia de este maravilloso lugar.



Hueytamalco está localizado dentro de la región cafetalera en el estado de Puebla, es la razón principal por la que se procedió a identificar la problemática en cuanto a producción y comercialización del café en el municipio, cabe destacar que en dicha actividad es muy importante mantener el control constante de la cadena productiva ya que en Hueytamalco durante los últimos años ha tenido variaciones en la productividad y rendimiento lo que se ha transformado no solo en pérdida de producción, sino que de igual manera a generado mala calidad de vida de los productores y su familia."

Esta vez nuestras militantes se capacitaron en el taller "Violencia política con razón de género en la mujer indígena", impartido por la Maestra Mónica Haeckermann, que abarca temas como:

- Violencia de género
- Violencia política de género
- Participación de la mujer humanista en política

Recibimos a más de 50 militantes del municipio y aledaños. Seguiremos impulsando la participación política de las mujeres poblanas, con el fin de reconstruir el futuro de nuestro partido, estado y país.



**Recuerden que Unidas y**

**#UnidosPodemosTodo**



COMITÉ DIRECTIVO ESTATAL  
**PUEBLA**  
 Unidos Podemos Todo