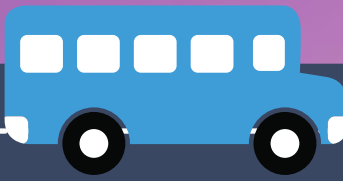


Sábado 03 de Junio. CHIGNAHUAPAN



Mujeres de Acción X Puebla

Secretaría de Promoción Política de la Mujer



Mujeres Azules, este fin de semana viajamos hasta el municipio de Chignahuapan que significa "Sobre los nueve ojos de agua" o "En las nueve aguas", es uno de los 217 municipios del Estado Puebla y está ubicado en la Sierra Norte.



La importancia de este municipio radica principalmente en la fabricación de esferas de vidrio soplado, pintadas y decoradas artesanalmente; son alrededor de 4350 artesanos de la región que se dedican a ésta actividad, por lo que Chignahuapan es considerado el mayor productor nacional de esfera navideña.

Este municipio cuenta con una arquitectura contemporánea y elegante, aunque su principal atractivo radica en su interior, donde se encuentra la monumental escultura de la virgen inmaculada concepción. La imagen tallada en madera de cedro es una de las obras maestras del escultor poblano José Luis Silva y sus más de 12 metros de altura la convierten en una de las vírgenes más grandes bajo techo de toda.



Esta vez nuestras militantes se capacitaban en el taller "Empoderamiento Femenino", impartido por la Maestra Mónica Haeckermann, que abarca temas como:

- Empoderamiento
- Tipos de empoderamiento
- Autoestima
- ¿Cómo construir el autoestima?

Recibimos a más de 50 militantes del municipio y alrededores. Seguiremos impulsando la participación política de las mujeres poblanas, con el fin de reconstruir el futuro de nuestro partido, estado y país.



Recuerden que Unidas y

#UnidosPodemosTodo



COMITÉ DIRECTIVO ESTATAL
PUEBLA
Unidos Podemos Todo